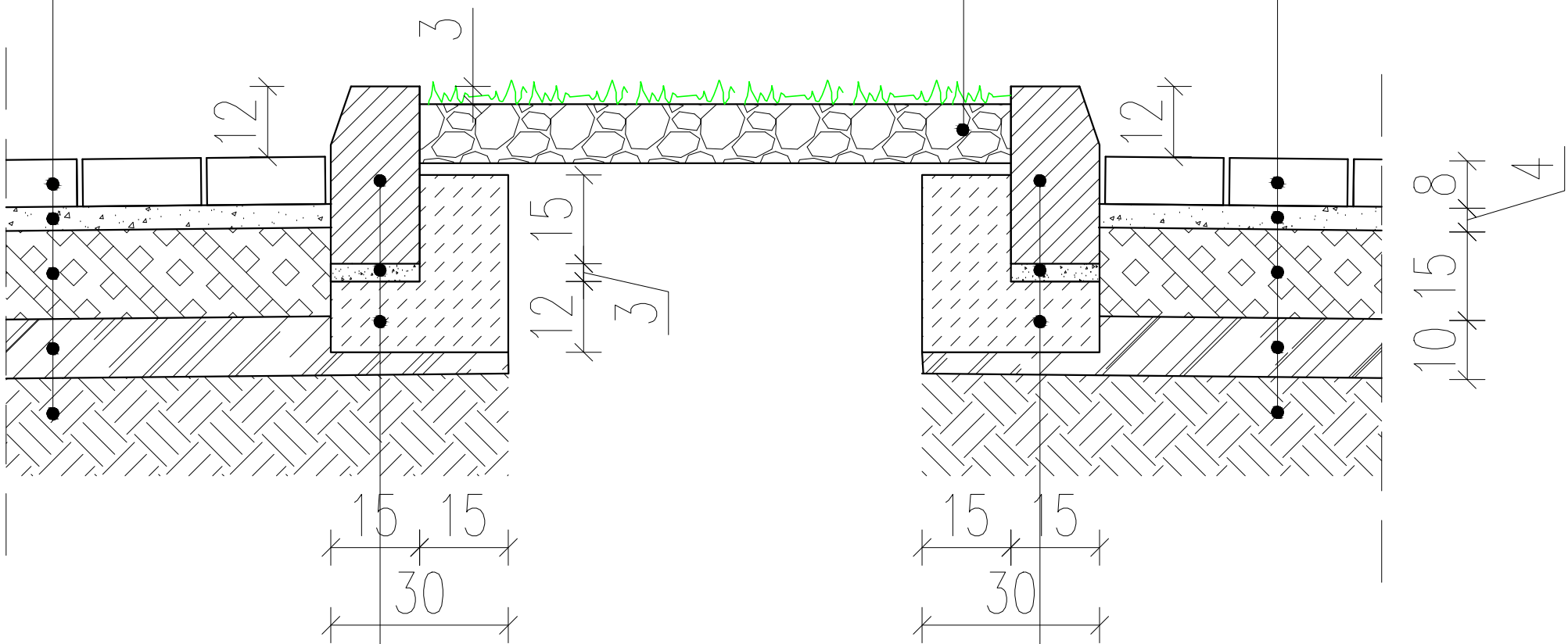


SZCZEGÓŁ "C"

skala 1:10

kostka brukowa betonowa, ciemny antracyt, gr. 8 cm
podsyпка cementowo – piaskowa gr. 4 cm
podbudowa – kruszywo stabilizowane mechanicznie gr. 15 cm
warstwa odcinająca – piasek gr. 10 cm
sprofilowane i zagęszczone podłoże gruntowe

ziemia urodzajna + obsiew trawą
– średnia gr. 10 cm



krawężnik betonowy uliczny 15x30 cm
podsyпка cementowo – piaskowa gr. 3 cm
ława betonowa z oporem – beton C12/15

Inwestor:		Gmina Osiężyny, ul. I Armii Wojska Polskiego 14, 88–220 Osiężyny			
Nazwa inwestycji:		Budowa placu manewrowego z wyznaczonymi miejscami postojowymi oraz Skateparku przy Szkole Podstawowej w Osiężynach			
Działka nr:		481/13, 481/11			
Temat:		Projekt parkingu – Szczegół konstrukcyjny "C"			
Opracowanie:		inż. Ola Nawrocka		Podpis:	
Projektant:		Roman Skrzypiński Uprawnienia projektowe nr ewid. 148/78/94 Uprawnienia budowlane nr ewid. 146/55/94 KUP/BD/2272/01		Podpis:	
Nr rys.	10	Skala:	1:10	Data:	październik 2016r.